

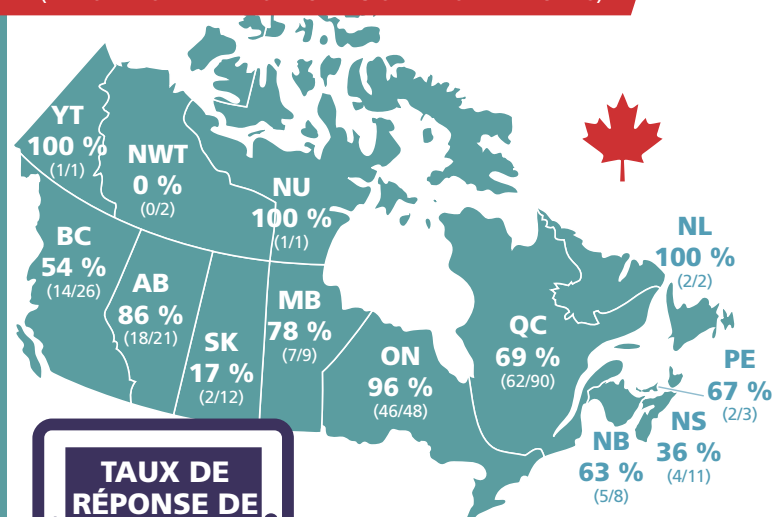


La croissance de l'apprentissage en ligne dans les universités et les collèges canadiens

Résultats partiels du Sondage national 2019 permettant de suivre l'évolution de la formation à distance et de l'apprentissage en ligne.

Sondage mené entre juin et août 2019 | Résultats complets du sondage à formationenligne.ca

TAUX DE RÉPONSE ÉLEVÉ (DANS L'ENSEMBLE DES PROVINCES ET DES TERRITOIRES)



TAUX DE RÉPONSE DE 70 %
164/234

REPRÉSENTANT 90% DE TOUS LES ÉTUDIANTS DES ÉTABLISSEMENTS POSTSECONDAIRES PUBLICS AU CANADA

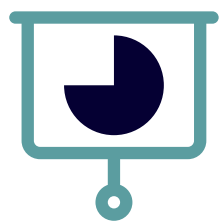
L'APPRENTISSAGE EN LIGNE CONTINUE DE CROÎTRE DANS LE SECTEUR CANADIEN DE L'ENSEIGNEMENT SUPÉRIEUR.

LE NOMBRE D'INSCRIPTIONS AUX COURS EN LIGNE A AUGMENTÉ DE 10 % À L'ÉCHELLE DU PAYS ET DE 14 % DANS LES ÉTABLISSEMENTS FRANCOPHONES



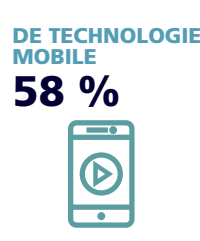
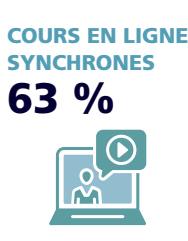
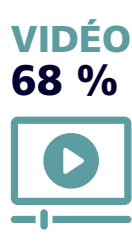
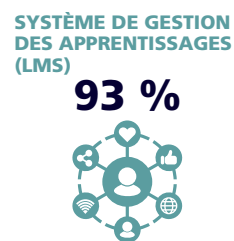
71 % PRÉVOIENT UNE AUGMENTATION DES INSCRIPTIONS AUX COURS EN LIGNE L'AN PROCHAIN

PLUS DES DEUX TIERS DES ÉTABLISSEMENTS OFFRENT DES COURS EN LIGNE CRÉDITÉS



76 % DES ÉTABLISSEMENTS QUI ONT RÉPONDU AU SONDRAGE OFFRENT DES COURS EN LIGNE CRÉDITÉS

UTILISATION FRÉQUENTE DU MULTIMÉDIA ET DE LA TECHNOLOGIE DANS L'APPRENTISSAGE EN LIGNE



76 % OFFRENT DES COURS HYBRIDES

49 % S'ATTENDENT À UNE HAUSSE DU NOMBRE D'INSCRIPTIONS AUX COURS HYBRIDES L'ANNÉE PROCHAINE



MICROATTESTATIONS
36 %

BADGES
32 %

APPRENTISSAGE AXÉ SUR LES COMPÉTENCES
28 %

CRÉDITS CUMULATIFS
22 %

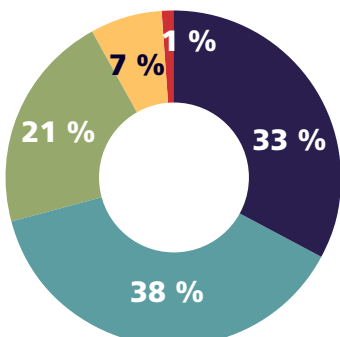
CHAÎNES DE BLOCS
3 %

AUTRES
42 %

ADOPTION PLUS LARGE DES MANUELS LIBRES 54 % UTILISENT DES MANUELS LIBRES

QUELLE EST L'IMPORTANCE DE L'APPRENTISSAGE EN LIGNE DANS LE CADRE DU PLAN STRATÉGIQUE OU ACADÉMIQUE À LONG TERME DE VOTRE ÉTABLISSEMENT D'ENSEIGNEMENT?

- EXTRÊMEMENT
- TRÈS
- MODÉRÉMENT
- LÉGÈREMENT
- PAS DU TOUT



POLITIQUE OU STRATÉGIE OFFICIELLE EN MATIÈRE DE REL OU DE PRATIQUES PÉDAGOGIQUES LIBRES

9 % EN ONT UNE
39 % EXPLORENT LA POSSIBILITÉ

PLUS GRANDE ATTENTION À LA PLANIFICATION STRATÉGIQUE POUR L'APPRENTISSAGE EN LIGNE

12 % PLAN ENTIÈREMENT MIS EN ŒUVRE
30 % PLAN EN COURS DE MISE EN ŒUVRE
29 % ÉLABORE UN PLAN

POURQUOI L'APPRENTISSAGE EN LIGNE/MIXTE EST-IL IMPORTANT?



OBSTACLES CONTINUS À L'APPRENTISSAGE EN LIGNE

89 % DES EFFORTS SUPPLÉMENTAIRES SONT REQUIS DE LA PART DU PERSONNEL ENSEIGNANT AFIN DE DÉVELOPPER ET D'OFFRIR DES COURS EN LIGNE

79 % UNE OFFRE INADÉQUATE DE FORMATIONS PORTANT SUR LES COURS EN LIGNE POUR LE PERSONNEL ENSEIGNANT

61 % LE MANQUE D'ACCEPTABILITÉ DE LA FORMATION EN LIGNE DE LA PART DU PERSONNEL ENSEIGNANT

DÉVELOPPEMENT PROFESSIONNEL

POUR LES ENSEIGNANTS QUI N'ONT PAS ENCORE COMMENCÉ À DONNER DES COURS EN LIGNE

58 % FACULTATIF 17 % AUTRE
29 % OBLIGATOIRE 11 % AUCUN

POUR LES ENSEIGNANTS QUI ONT DÉJÀ DONNÉ DES COURS EN LIGNE

73 % FACULTATIF 10 % AUTRE
15 % OBLIGATOIRE 11 % AUCUN

