



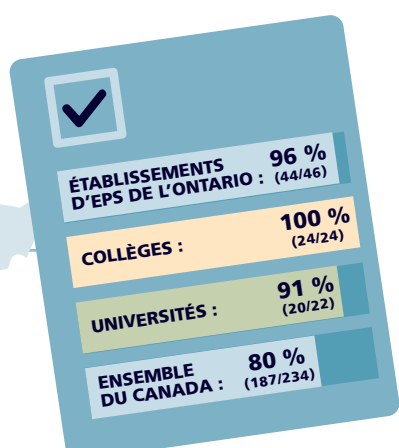
# Formation à distance et apprentissage en ligne dans les universités et collèges publics de l'Ontario

Résultats partial du sondage national de 2018, qui permet de suivre l'évolution de la formation à distance et de l'apprentissage en ligne dans les établissements publics d'enseignement postsecondaire canadiens

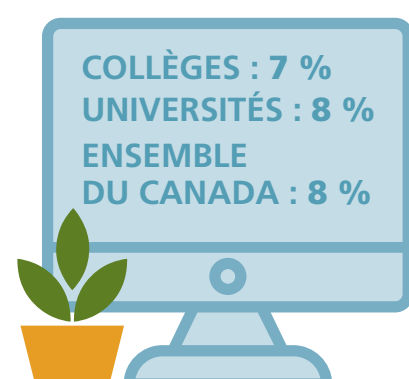
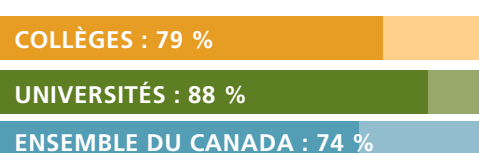
Sondage mené entre juin et août 2018 | Résultats complets du sondage disponibles à [formationenligne.ca](http://formationenligne.ca)

## Taux de réponse global des établissements publics d'enseignement postsecondaire (EPS) de l'Ontario

Pourcentage d'inscriptions à des cours donnés entièrement en ligne sur l'ensemble des inscriptions à des cours dans les établissements d'EPS de l'Ontario



Établissements d'EPS de l'Ontario qui prévoient une hausse du nombre d'inscriptions à des cours en ligne l'an prochain



Établissements d'EPS de l'Ontario qui ont rapporté une hausse du nombre d'inscriptions à des cours en général par rapport à l'an dernier



Établissements d'EPS de l'Ontario qui prévoient une hausse du nombre d'inscriptions aux cours en général l'an prochain



Pourcentage d'étudiants postsecondaires qui ont suivi au moins un cours en ligne



## Utilisation du multimédia et d'autres technologies en apprentissage en ligne/hybride

**SGA**  
ONTARIO : 100 %  
ENSEMBLE DU CANADA : 97 %



**VIDÉO**  
ONTARIO : 73 %  
ENSEMBLE DU CANADA : 65 %



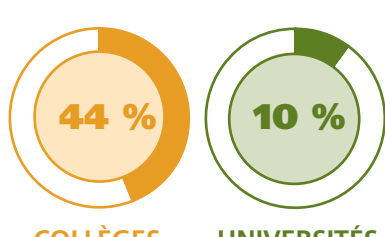
**EXPOSÉS SYNCHRONES EN LIGNE**  
ONTARIO : 50 %  
ENSEMBLE DU CANADA : 64 %



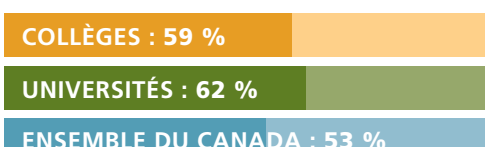
**MÉDIAS SOCIAUX**  
ONTARIO : 51 %  
ENSEMBLE DU CANADA : 48 %



Établissements d'EPS de l'Ontario susceptibles d'offrir au moins 10 % de leurs cours dans un format hybride

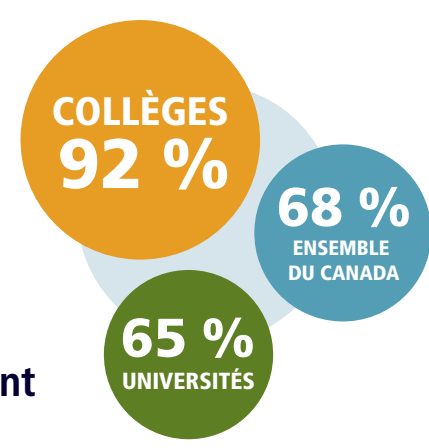


Utilisation des ressources éducatives libres (REL) dans les établissements d'EPS de l'Ontario

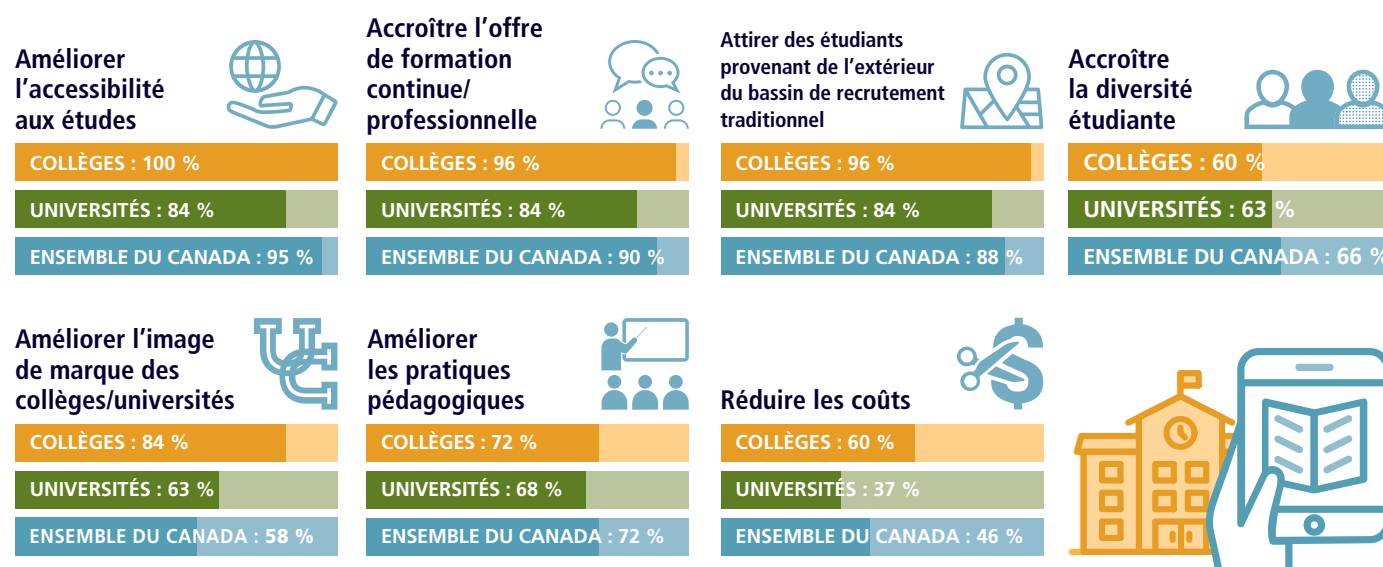


Importance de l'apprentissage en ligne pour le plan stratégique/pédagogique des établissements d'EPS de l'Ontario

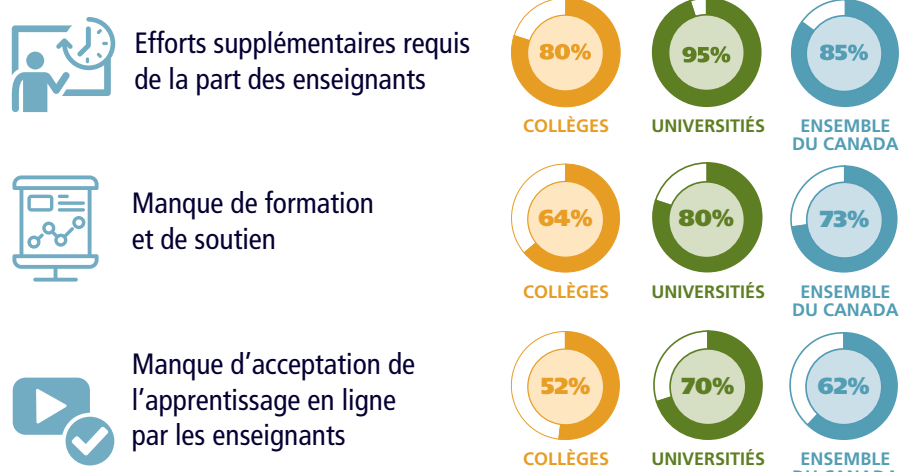
Très ou extrêmement important



## Raisons pour lesquelles l'apprentissage en ligne/hybride est important pour les établissements d'EPS de l'Ontario



## Barrières perçues à l'apprentissage en ligne dans les établissements d'EPS de l'Ontario



Établissements d'EPS de l'Ontario qui considèrent que la qualité des cours en ligne est équivalente à celle des cours en classe

